



Zondag 07 juni 2026 / WIELERWEDSTRIJD JUNIOREN IC 1.14

# TECHNISCHE GIDS





## INHOUDSTAFEL / INDEX

5	Voorwoord
7	Wedstrijdreglement
9	Permanentie start en aankomst
10	Plan start en aankomst
11	Parcours
13	Time table
19	Team MuurClassic Geraardsbergen
21	Ziekenhuis / Technische gegevens
21	Wedstrijddokters

**HIGH PERFORMANCE SAFETY**  
 FOR THE INDUSTRY & SPORTS EVENTS


**READY FOR IMPACT**



+32 (0)56 20 64 20    [info@boplan.com](mailto:info@boplan.com)    [www.boplan.com](http://www.boplan.com)  
 BOPLAN Headquarters | Muizelstraat 12 | 8560 Moorsele

FOLLOW US 

**BOPLAN® WORLDWIDE:** BELGIUM (HQ) - DEUTSCHLAND - ESPAÑA - FRANCE - ITALIA - NEDERLAND - POLSKA - UK - USA



# Voorwoord NL

---

# Voorwoord FR

FASHION  
FOR CYCLING



FASHION  
FOR CYCLING



MUUR *Classic*  
JUNIOREN

KO  
Projects  
RENOVATIE-AFW

GO-UP  
STEIGERBOUW  
ECHAFAUDAGES  
0489 331231  
WWW.GO-UP.BE

50 M



## Artikel 1. Organisatie

MuurClassic junioren is onderdeel van Lotto Beker van België voor junioren en wordt georganiseerd door Sportverbond Geraardsbergen in samenwerking met het Autonoom Gemeentebedrijf Geraardsbergen, Weverijstraat 20, 9500 Geraardsbergen overeenkomstig de reglementen van Belgian Cycling. De wedstrijd gaat door op 7 juni 2026.

## Artikel 2. Type van wedstrijd

De wedstrijd staat ingeschreven op de nationale wegkalender onder klasse IC 1.14.

## Artikel 3. Deelname

Volgens Reglement Lotto-Beker van België Junioren 2026:

<https://www.belgiancycling.be/app/uploads/2022/06/n-rou-dp-25009-250916-rn-lotto-beker-van-belgie-juniors-2026.pdf>

De deelname aan de wegwedstrijden voor de Lotto-Beker van België Junioren 2026 is voorbehouden aan de clubploegen ingeschreven voor de Lotto-Beker van België. Ingeschreven clubs die niet starten in een wegwedstrijd of de ploegentijdrit van de Lotto-Beker van België junioren zullen beboet worden met € 125,00.

## Artikel 4. Permanentie

De inschrijvingen van de renners gaat door op 7 juni 2026 van 08u tot 09u00 in de F.Cauwelstraat 39 te Geraardsbergen.

-Permanentie georganiseerd voor:

- het secretariaat van de organisatie
- de commissarissen voor de controle deelnemers en bedeling rugnummers en kaderplaatjes.
- bedeling accreditatie voor personen en voertuigen

-Ploegleidersvergadering:

- Locatie: sporthal De Veldmuis, F.Cauwelstraat 39 te Geraardsbergen.
- Tijdstip: 09u15

-Tekenen controleblad

- Locatie: sporthal De Veldmuis, F.Cauwelstraat 39 te Geraardsbergen.
- Tijdstip: 09u00

-Briefing bestuurders die geen ploegleider zijn:

- Locatie: sporthal De Veldmuis, F.Cauwelstraat 39 te Geraardsbergen.
- Tijdstip: 10u00

## Article 1. Organisation

La MuurClassic Juniors fait partie de la Lotto Coupe de Belgique Juniors et est organisée par le Sportverbond Geraardsbergen, en collaboration avec l'Agence Autonome Communale de Geraardsbergen, Weverijstraat 20, 9500 Geraardsbergen, conformément aux règlements de Belgian Cycling. La course aura lieu le 7 juin 2026.

## Article 2. Type de course

La course est inscrite au calendrier national sur route sous la catégorie IC 1.14.

## Article 3. Participation

Selon le règlement de la Lotto Coupe de Belgique Juniors 2026:

<https://www.belgiancycling.be/app/uploads/2022/06/n-rou-dp-25009-250916-rn-lotto-beker-van-belgie-juniors-2026.pdf>

La participation aux épreuves sur route de la Lotto Coupe de Belgique Juniors 2026 est réservée aux équipes de clubs inscrites pour cette coupe.

Les clubs inscrits qui ne se présentent pas à une course ou au contre-la-montre par équipes recevront une amende de 125,00 €.

## Article 4. Permanence

L'inscription des coureurs aura lieu le 8 juin 2025 de 08u00 tot 09u00 à F. Cauwelstraat 39 à Geraardsbergen.

- Permanence organisée pour :

- Le secrétariat de l'organisation
- Les commissaires pour le contrôle des participants, la distribution des dossards et plaques de cadre.
- La distribution des accréditations pour les personnes et les véhicules.

- Réunion des directeurs d'équipe :

- Lieu : Salle de sport De Veldmuis, F. Cauwelstraat 39 à Grammont.
- Heure: 09h15

- Signature de la feuille de contrôle :

- Lieu : Salle de sport De Veldmuis, F. Cauwelstraat 39 à Grammont.
- Heure : 09h00

- Briefing des conducteurs qui ne sont pas directeurs d'équipe:

- Lieu : Salle de sport 'De Veldmuis', F. Cauwelstraat 39 à Grammont.
- Heure : 10h00



## Artikel 5. Radio-tour

160,10625 Mhz - Kan 2

## Artikel 6. Neutrale wagens

VZW Passion For Cycling 2 personenwagens + 1 moto.

## Artikel 7. Antidoping

Het antidopingreglement van Belgian Cycling en de Belgische anti-dopingwetgeving is van toepassing.

Locatie: Infokantoor toerisme Geraardsbergen, Markt (z/n).

## Artikel 10. Protocol

Volgende renners moeten zich bij het protocol melden:

- De eerste 3 renners van de wedstrijd
- De leider in de Beker van België

Zij zullen zich binnen maximaal 5 minuten na hun aankomst melden.

## Artikel 11. Milieu

Een wegwerpzone is voorzien op de plaats zoals vermeld hieronder. De organisatie benadrukt dat het parcours in een diverse landschappen ligt en dat de wegwerpzones door de renners gebruikt moeten worden.

Locatie:

-Geraardsbergsesteenweg (vanaf Molendreef tot Ottergemstraat): 200m wegwerpzone, 300m bevoorradingszone en 200m wegwerpzone.

-Vanaf begin Gaverstraat tot spoorwegbrugje: 200m wegwerpzone

## Artikel 12. Straffen

Het straffenbarema van Belgian Cycling is het enige dat van toepassing is.

**-Punt van verplichte passage (PPO):**

**Kruispunt Zonnebloemstraat - Astridlaan, Geraardsbergen**

---

## Article 5 Radio-tour

160,10625 Mhz - Canal 2

## Article 6. Voitures neutres

VZW Passion For Cycling 2 voitures + 1 moto.

## Article 7. Anti-dopage

Le règlement anti-dopage de Belgian Cycling ainsi que la législation belge en matière de lutte antidopage sont d'application.

Lieu : Office du tourisme de Geraardsbergen, Markt (sans numéro)..

## Article 10. Cérémonie protocolaire

Les coureurs suivants doivent se présenter à la cérémonie protocolaire :

– Les trois premiers de la course.

Ils doivent se présenter dans les cinq minutes suivant leur arrivée.

## Article 11. Environnement

Une zone de déchets est prévue à l'endroit mentionné ci-dessous. L'organisation insiste sur le fait que le parcours traverse des paysages variés et que les coureurs sont obligés d'utiliser les zones de déchets prévues.

Emplacements :

– Geraardsbergsesteenweg (de Molendreef à Ottergemstraat) :

200 m de zone déchets – 300 m de zone de ravitaillement – 200 m de zone déchets.

– Gaverstraat (du début jusqu'au petit pont ferroviaire) : 200 m de zone déchets

## Article 12. Sanctions

Le barème de sanctions de Belgian Cycling est le seul règlement applicable.

**-Point de passage Olibagatoire (PPO):**

**Zonnebloemstraat - Astridlaan, Geraardsbergen**



## Start

Startuur: 10u45  
Startlocatie: F.Cauwelstraat 39 te Geraardsbergen.  
Het plan van de verschillende zones:  
startzone en installaties: F.Cauwelstraat 39 te Geraardsbergen.  
Parking ploegen: sporthal De Veldmuis, F.Cauwelstraat 39 te Geraardsbergen.  
Parking organisatie/commissarissen/...: sporthal De Veldmuis, F.Cauwelstraat 39 te Geraardsbergen.  
Auto's voor de wedstrijd: F.Cauwelstraat 39 te Geraardsbergen, voor de kerk.  
Auto's na de wedstrijd: F.Cauwelstraat 39 te Geraardsbergen, achter de kerk.

## Aankomst

Aankomst: Vesten t.h.v. huisnummer 53  
Afleiding: vanaf Brugstraat naar Vredestraat/Boelarestraat  
Installaties aankomst : Vesten  
Het lokaal voor de antidopingcontrole: infokantoor toerisme Geraardsbergen, Markt z/n

## Afleiding beklimming Muur/Kapelmuur

Tijdens de ronden 2 en 3 is er geen afleiding nodig. Tijdens ronde 4 en 5 wordt de afleiding voor de beklimming van de Muur/Kapelmuur via:

- Vesten
- Oude Steenweg

## Départ

Départ: 10u45  
Lieu de départ : F. Cauwelstraat 39, Grammont  
Plan des différentes zones :  
– Zone de départ et installations : F. Cauwelstraat 39, Grammont  
– Parking des équipes : salle de sport De Veldmuis, F. Cauwelstraat 39, Grammont  
– Parking organisation / commissaires / autres : salle de sport De Veldmuis, F. Cauwelstraat 39  
– Voitures avant la course : devant l'église, F. Cauwelstraat 39  
– Voitures après la course : derrière l'église, F. Cauwelstraat 39

## Arrivée

Arrivée : Vesten, au niveau du numéro 53  
Déviation à l'arrivée : à partir de Brugstraat vers Vredestraat / Boelarestraat  
Installations d'arrivée : Vesten  
Local pour le contrôle antidopage : Office du tourisme de Geraardsbergen, Markt (sans numéro)

## Déviation montée du Mur / Kapelmuur

- Aucun contournement n'est prévue pendant les tours 2 et 3
- Lors des tours 4 et 5, une déviation sera mise en place pour la montée du Mur / Kapelmuur via :  
Vesten  
Oude Steenweg

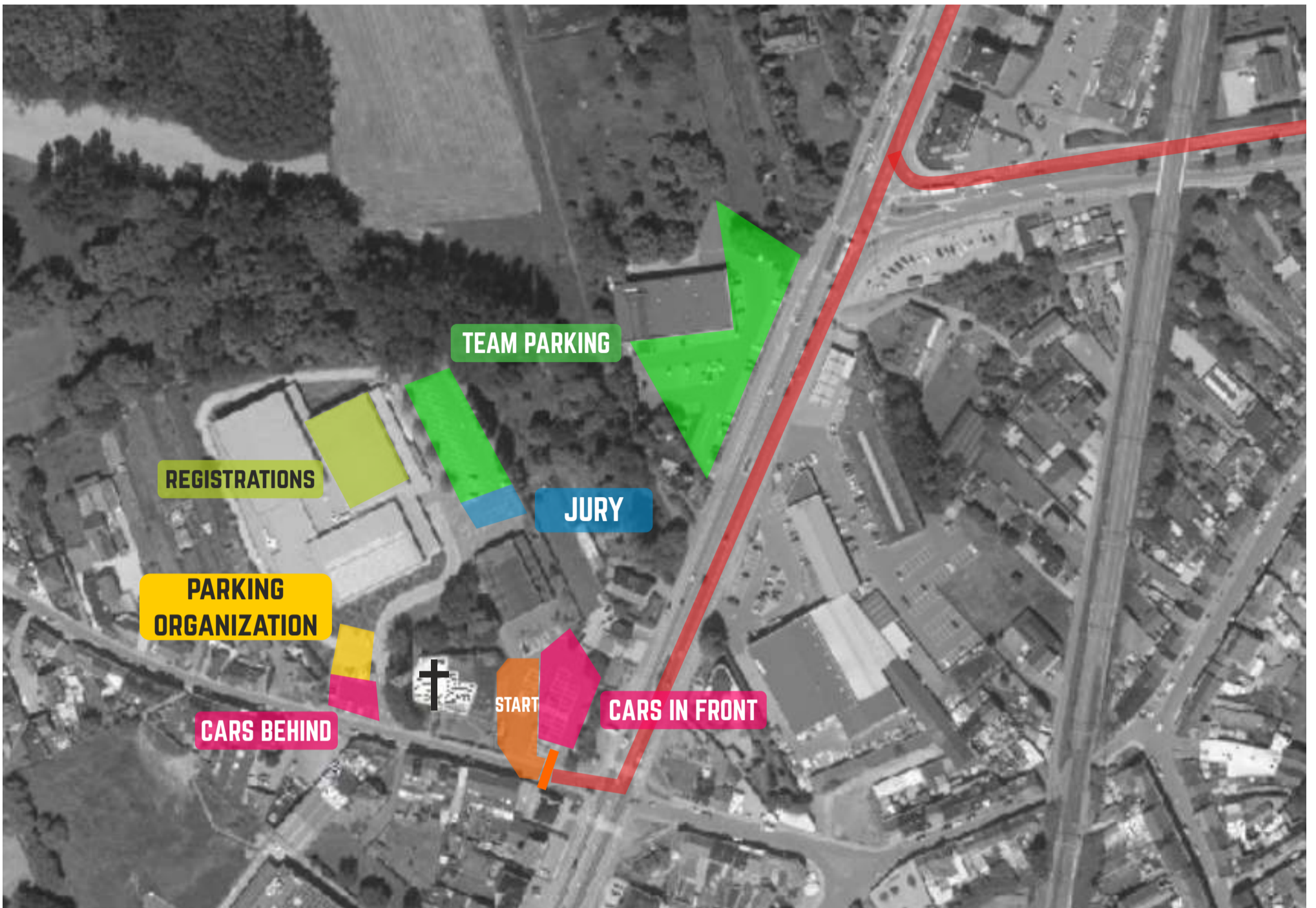
# Jury

## Jury

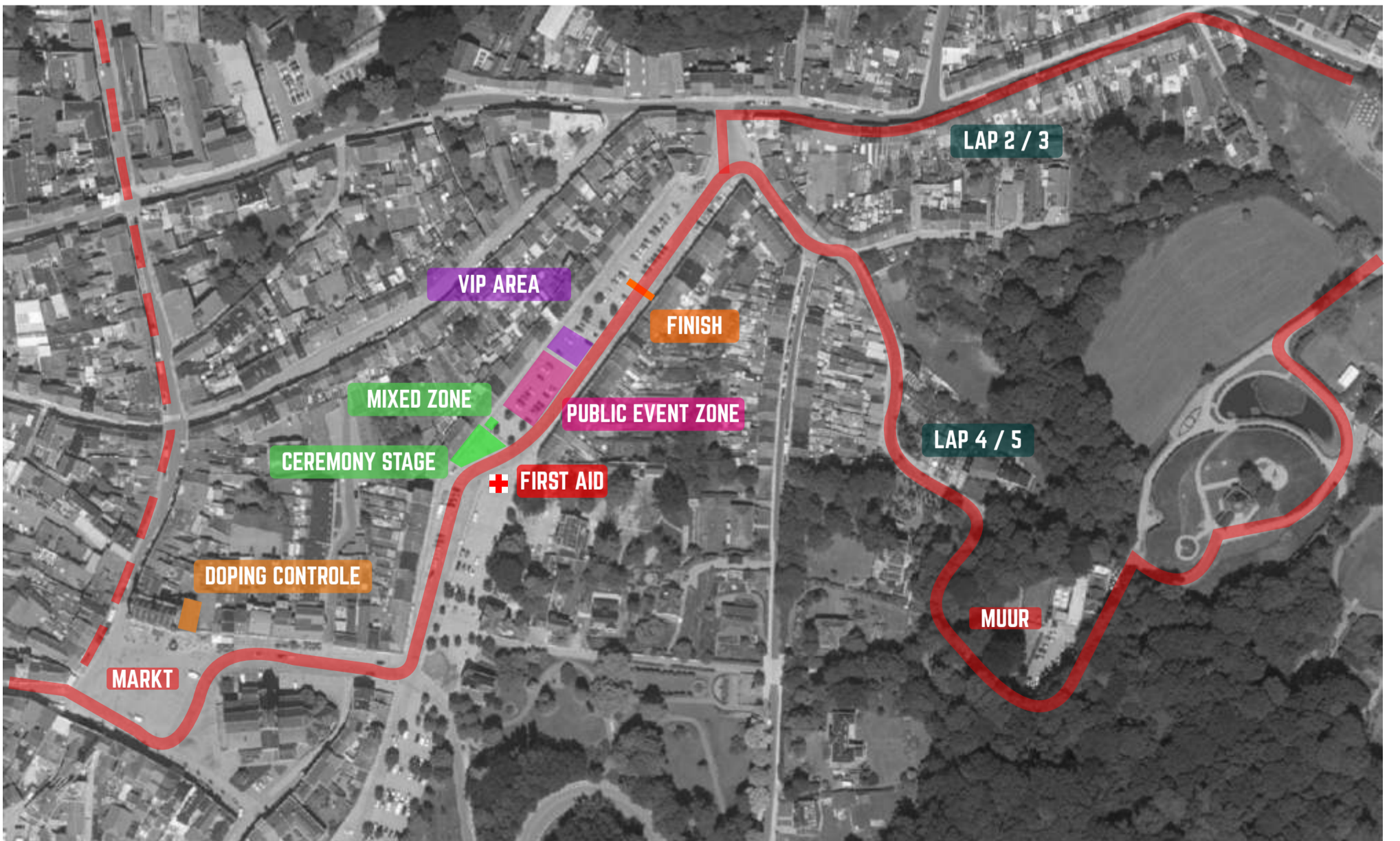
VANDEPUTTE Stijn Voorzitter 1  
REMUE Stefaan Commissaris 2  
NEERINCKX Timmy Commissaris 3  
APERS Filip Commissaris 4  
DE VUYST Jurgen Aankomstrechtter  
OTTOEY Steve Commissaris Moto 1  
ANSSENS Jo Piloot moto Bel Cycling 1  
DE DURPEL Gino Commissaris Bezemwagen  
VANHOUTE Sabine Wedstrijdadministratie  
VANHOUTE Sabine Operator transponders  
DONIE Freddy Fotofinish 1  
WEYMEERSCH Jan Technisch Afgevaardigde  
VAN STEEN Kris Telecom Team Jury1  
KLINCKAERT Yves Commissaris Radio-Tour



## STARTZONE

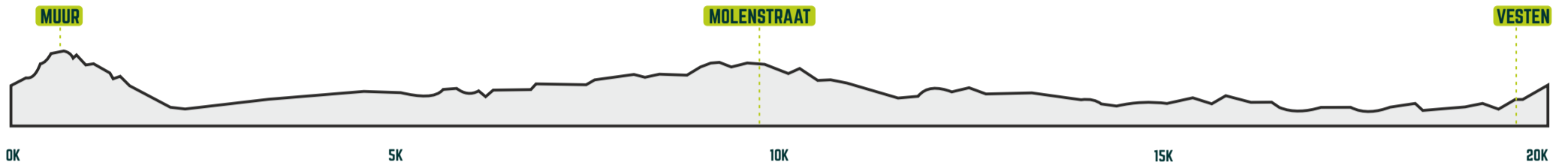


## AANKOMSTZONE

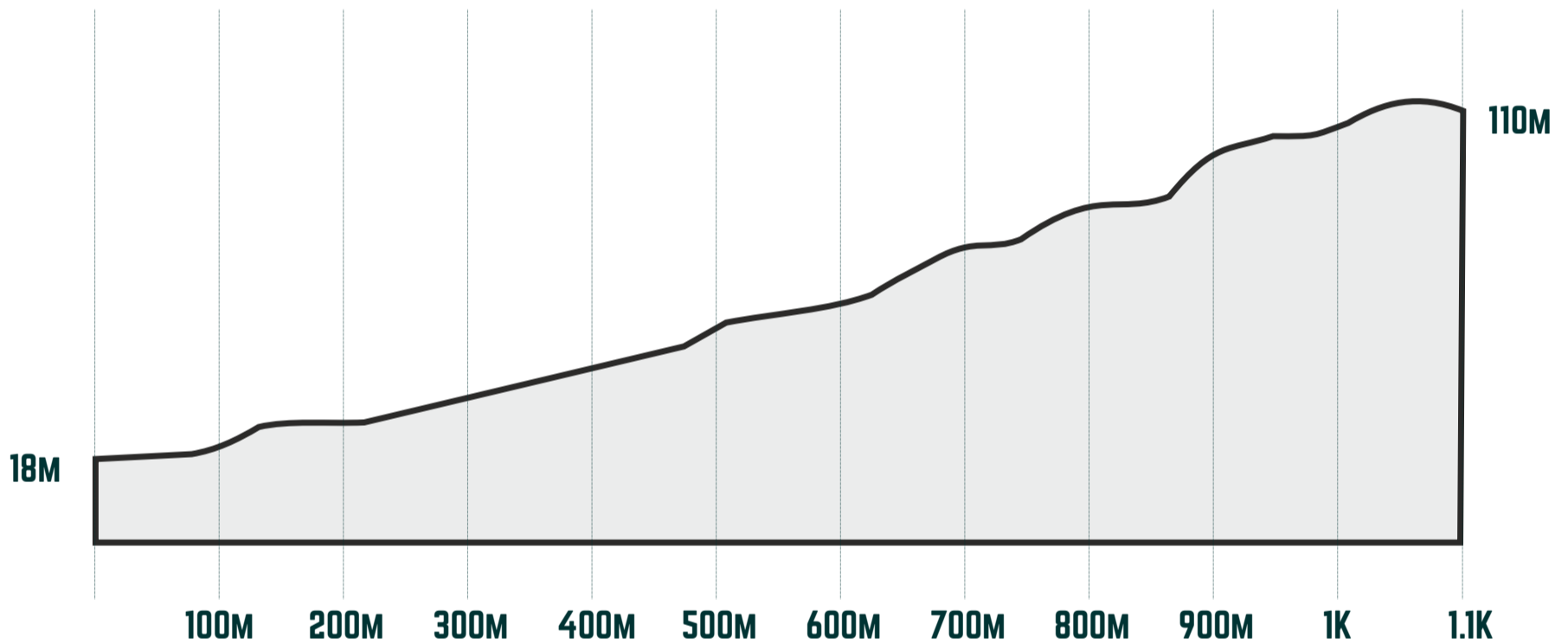




# Parcours



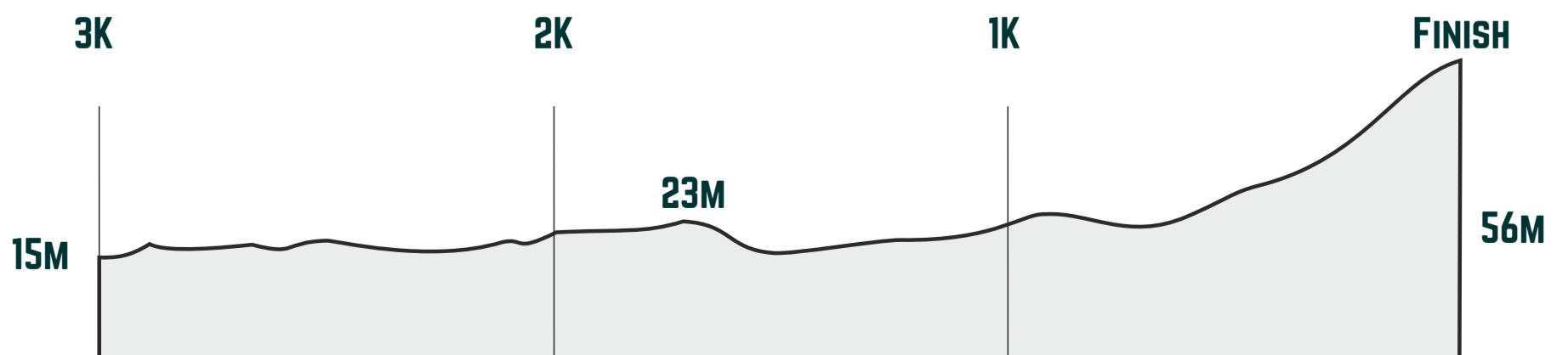
**MUURCLASSIC JUNIOREN PROFILE 1 LAP 19.1K / TOTAL RACE DISTANCE: 90K**



**MUUR VAN GERAARDSBERGEN 1100M - AV. 7.8% - MAX. 18.5%**



## MUURCLASSIC JUNIOREN LAST 3000M



# Time table

Km		Provincie	Gemeente/stad	Richting	Straat	Opmerking	38km/uur	40km/uur	42km/uur
							0:01:34	0:01:30	0:01:26
		Oost-VI	Geraardsbergen	START	Felicien Cauwelstraat (Parking Reep) om 10:45 UUR				
		Oost-VI	Geraardsbergen	LA	Astridlaan				
		Oost-VI	Geraardsbergen	RD	Astridlaan				
		Oost-VI	Geraardsbergen	LA	Molendreef				
		Oost-VI	Geraardsbergen	RA	Geraardsbergsestraat				
0	90	Oost-VI	Geraardsbergen	Officiële Start	Geraardsbergsestraat - t.h.v. Eendracht Deftinge				
		Oost-VI	Lierde	RD	Kerkstraat				
		Oost-VI	Lierde	LA	Kruisstraat				
		Oost-VI	Lierde	RD (WAY-OUT)	Pluimbroek				
2,5	87,5	Oost-VI	Lierde	RD	Oudenaardsestraat		10:53:55	10:53:45	10:53:35
		Oost-VI	Brakel	RD	Molenstraat				
5	85	Oost-VI	Brakel	Rondpunt LA	Klaaie		10:57:50	10:57:30	10:57:10
		Oost-VI	Brakel	RD	Reepstraat				
		Oost-VI	Brakel	RD	Everbeekplaats		10:50:00	10:50:00	10:50:00
		Oost-VI	Brakel	1 - Kasseistraat	300 M				
		Oost-VI	Brakel	LA	Lessensestraat				
		Oost-VI	Geraardsbergen	LA (WAY-IN)	Rekestraat				
7,5	82,5	Oost-VI	Geraardsbergen	LA	Zarlardingplein		11:01:45	11:01:15	11:00:45
		Oost-VI	Geraardsbergen	RA	Kanakkendries				
		Oost-VI	Geraardsbergen	RD	Zarlardingestraat				
		Oost-VI	Geraardsbergen	Rondpunt RA	Zarlardingestraat				
10	80	Oost-VI	Geraardsbergen	RD	Hogeweg		11:05:40	11:05:00	11:04:20
		Oost-VI	Geraardsbergen	RA	Verbondenstraat				
		Oost-VI	Geraardsbergen	RD	Burgstraat				
		Oost-VI	Geraardsbergen	LA	Pol Antheunisstraat				
		Oost-VI	Geraardsbergen	RA	Pol Antheunisstraat				
		Oost-VI	Geraardsbergen	RA	Pol Antheunisstraat				
		Oost-VI	Geraardsbergen	RD	Majoor Van Lierdelaan				
		Oost-VI	Geraardsbergen	LA	Gaversstraat				
		Oost-VI	Geraardsbergen	Bevoorradingzone/wegwerpzone					
12,5	77,5	Oost-VI	Geraardsbergen	LA	Guilleminlaan		11:09:35	11:08:45	11:07:55
		Oost-VI	Geraardsbergen	RA	Gasthuisstraat				
		Oost-VI	Geraardsbergen	RA	Grotestraat				
		Oost-VI	Geraardsbergen	Brugstraat/Vesten/Oude Steenweg	1100m - av. 7,8% - max. 11%				
		Oost-VI	Geraardsbergen	RD (WAY-OUT)	Brugstraat				
		Oost-VI	Geraardsbergen	RD	Markt				
		Oost-VI	Geraardsbergen	LA	Vesten				
		Oost-VI	Geraardsbergen	Doortocht AANKOMST 1					
		Oost-VI	Geraardsbergen	LA	Vesten				
		Oost-VI	Geraardsbergen	RA	Oude Steenweg				
15	75	Oost-VI	Geraardsbergen	LA	Zonnebloemstraat	Gevaarlijke afdaling	11:13:30	11:12:30	11:11:30
		Oost-VI	Geraardsbergen		Zonnebloemstraat	Voorsorteren rechts			
		Oost-VI	Geraardsbergen	Rondpunt RD (WAY- IN)	Zonnebloemstraat				
		Oost-VI	Geraardsbergen	LA	Astridlaan				
17,5	72,5	Oost-VI	Geraardsbergen	LA	Molendreef		11:17:25	11:16:15	11:15:05
		Oost-VI	Geraardsbergen	RA	Geraardsbergsestraat				
		Oost-VI	Lierde	Bevoorradingzone/wegwerpzone					
		Oost-VI	Lierde	RD	Kerkstraat				
20	70	Oost-VI	Lierde	LA	Kruisstraat		11:21:20	11:20:00	11:18:40
		Oost-VI	Lierde	RD (WAY-OUT)	Pluimbroek				
		Oost-VI	Lierde	RD	Oudenaardsestraat				
22,5	67,5	Oost-VI	Brakel	RD	Molenstraat		11:25:15	11:23:45	11:22:15
		Oost-VI	Brakel	Rondpunt LA	Klaaie				
		Oost-VI	Brakel	RD	Reepstraat				
		Oost-VI	Brakel	RD	Everbeekplaats				
		Oost-VI	Brakel	1 - Kasseistraat	300 M				
		Oost-VI	Brakel	LA	Lessensestraat				
25,0	65,0	Oost-VI	Geraardsbergen	LA (WAY-IN)	Rekestraat		11:29:10	11:27:30	11:25:50
		Oost-VI	Geraardsbergen	LA	Zarlardingplein				
		Oost-VI	Geraardsbergen	RA	Kanakkendries				
		Oost-VI	Geraardsbergen	RD	Zarlardingestraat				
27,5	62,5	Oost-VI	Geraardsbergen	Rondpunt RA	Zarlardingestraat		11:33:05	11:31:15	11:29:25
		Oost-VI	Geraardsbergen	RD	Hogeweg				
		Oost-VI	Geraardsbergen	RA	Verbondenstraat				
		Oost-VI	Geraardsbergen	RD	Burgstraat				
		Oost-VI	Geraardsbergen	LA	Pol Antheunisstraat				



© Jordi De Smedt

#VISITGERAARDSBERGEN

## GERAARDSBERGEN, GEWOON TOP

Een stad om te ontdekken, te proeven en te beleven.

# GERAARDS BERGEN

		Oost-VI	Geraardsbergen	RA	Pol Antheunisstraat				
		Oost-VI	Geraardsbergen	RA	Pol Antheunisstraat				
		Oost-VI	Geraardsbergen	RD	Majoor Van Lierdelaan				
30	60	Oost-VI	Geraardsbergen	LA	Gaversstraat		11:37:00	11:35:00	11:33:00
		Oost-VI	Geraardsbergen	Bevoorradingzone/wegwerpzone					
		Oost-VI	Geraardsbergen	LA	Guilleminlaan				
		Oost-VI	Geraardsbergen	RA	Gasthuisstraat				
		Oost-VI	Geraardsbergen	RA	Grotestraat				
		Oost-VI	Geraardsbergen	Brugstraat/Vesten/Oude Steenweg	1100m - av. 7,8% - max. 11%				
		Oost-VI	Geraardsbergen	RD (WAY-OUT)	Brugstraat				
32,5	57,5	Oost-VI	Geraardsbergen	RD	Markt		11:40:55	11:38:45	11:36:35
		Oost-VI	Geraardsbergen	LA	Vesten				
		Oost-VI	Geraardsbergen	Doortocht AANKOMST 2					
		Oost-VI	Geraardsbergen	LA	Vesten				
		Oost-VI	Geraardsbergen	RA	Oude Steenweg				
35	55	Oost-VI	Geraardsbergen	LA	Zonnebloemstraat	Gevaarlijke afdaling	11:44:50	11:42:30	11:40:10
		Oost-VI	Geraardsbergen		Zonnebloemstraat	Voorsorteren rechts			
		Oost-VI	Geraardsbergen	Rondpunt RD (WAY-IN)	Zonnebloemstraat				
		Oost-VI	Geraardsbergen	LA	Astridlaan				
		Oost-VI	Geraardsbergen	LA	Molendreef				
		Oost-VI	Geraardsbergen	RA	Geraardsbergsestraat				
		Oost-VI	Lierde	Bevoorradingzone/wegwerpzone					
		Oost-VI	Lierde	RD	Kerkstraat				
37,5	52,5	Oost-VI	Lierde	LA	Kruisstraat		11:48:45	11:46:15	11:43:45
		Oost-VI	Lierde	RD (WAY-OUT)	Pluimbroek				
40	50	Oost-VI	Lierde	RD	Oudenaardsestraat		11:52:40	11:50:00	11:47:20
		Oost-VI	Brakel	RD	Molenstraat				
42,5	47,5	Oost-VI	Brakel	Rondpunt LA	Klaaie		11:56:35	11:53:45	11:50:55
		Oost-VI	Brakel	RD	Reepstraat				
		Oost-VI	Brakel	RD	Everbeekplaats				
		Oost-VI	Brakel	1 - Kasseistraat	300 M				
		Oost-VI	Brakel	LA	Lessensestraat				
		Oost-VI	Geraardsbergen	LA (WAY-IN)	Rekestraat				
45	45	Oost-VI	Geraardsbergen	LA	Zarlardingeplein		12:00:30	11:57:30	11:54:30
		Oost-VI	Geraardsbergen	RA	Kanakkendries				
		Oost-VI	Geraardsbergen	RD	Zarlardingestraat				
		Oost-VI	Geraardsbergen	Rondpunt RA	Zarlardingestraat				
		Oost-VI	Geraardsbergen	RD	Hogeweg				
47,5	42,5	Oost-VI	Geraardsbergen	RA	Verbondenstraat		12:04:25	12:01:15	11:58:05
		Oost-VI	Geraardsbergen	RD	Burgstraat				
		Oost-VI	Geraardsbergen	LA	Pol Antheunisstraat				
		Oost-VI	Geraardsbergen	RA	Pol Antheunisstraat				
		Oost-VI	Geraardsbergen	RA	Pol Antheunisstraat				
		Oost-VI	Geraardsbergen	RD	Majoor Van Lierdelaan				
		Oost-VI	Geraardsbergen	LA	Gaversstraat				
		Oost-VI	Geraardsbergen	Bevoorradingzone/wegwerpzone					
50	40	Oost-VI	Geraardsbergen	LA	Guilleminlaan		12:08:20	12:05:00	12:01:40
		Oost-VI	Geraardsbergen	RA	Gasthuisstraat				
		Oost-VI	Geraardsbergen	RA	Grotestraat				
		Oost-VI	Geraardsbergen	Muur/Kapelmuur	1100m - av. 7,8% - max. 18,5%				
		Oost-VI	Geraardsbergen	RD (WAY-OUT)	Brugstraat				
		Oost-VI	Geraardsbergen	RD	Markt				
		Oost-VI	Geraardsbergen	LA	Vesten				
		Oost-VI	Geraardsbergen	Doortocht AANKOMST 3					
52,5	37,5	Oost-VI	Geraardsbergen	RA	Oudenbergstraat		12:12:15	12:08:45	12:05:15
		Oost-VI	Geraardsbergen	RD	Muur/Kapelmuur				
		Oost-VI	Geraardsbergen	TOP MUUR					
		Oost-VI	Geraardsbergen	LA	Zonnebloemstraat				
		Oost-VI	Geraardsbergen	Rondpunt RD (WAY-IN)	Zonnebloemstraat				
		Oost-VI	Geraardsbergen	LA	Astridlaan				
		Oost-VI	Geraardsbergen	LA	Molendreef				
55	35	Oost-VI	Geraardsbergen	RA	Geraardsbergsestraat		12:16:10	12:12:30	12:08:50
		Oost-VI	Lierde	Bevoorradingzone/wegwerpzone					
		Oost-VI	Lierde	RD	Kerkstraat				
		Oost-VI	Lierde	LA	Kruisstraat				
57,5	32,5	Oost-VI	Lierde	RD (WAY-OUT)	Pluimbroek		12:20:05	12:16:15	12:12:25
		Oost-VI	Lierde	RD	Oudenaardsestraat				
60	30	Oost-VI	Brakel	RD	Molenstraat		12:24:00	12:20:00	12:16:00
		Oost-VI	Brakel	Rondpunt LA	Klaaie				
		Oost-VI	Brakel	RD	Reepstraat				
		Oost-VI	Brakel	RD	Everbeekplaats				
		Oost-VI	Brakel	1 - Kasseistraat	300 M				
		Oost-VI	Brakel	LA	Lessensestraat				
62,5	27,5	Oost-VI	Geraardsbergen	LA (WAY-IN)	Rekestraat		12:27:55	12:23:45	12:19:35
		Oost-VI	Geraardsbergen	LA	Zarlardingeplein				



# AD Galmaarden

Marktpllein, 6 1570 Galmaarden

**FF**  
FASHION FOR CYCLING

Ontdek het volledige assortiment van *Fashion For Cycling*!  
Van fietskledij tot helmen, schoenen, onderdelen, sportvoeding,  
sportelektronica & fietstrainers. *Alles voor dé fiets en dé fietser!*

FASHIONFORCYCLING.BE

2 fysieke winkels: Lotenhulle - Geraardsbergen.



# WILLY GROUP NAESSENS

[www.willynaessens.be](http://www.willynaessens.be)

[www.RENOTRAP.be](http://www.RENOTRAP.be)

## trappen - interieur

Valbusko - Kerksken - 053/83 00 34

		Oost-VI	Geraardsbergen	RA	Kanakkendries				
		Oost-VI	Geraardsbergen	RD	Zarlardingestraat				
65	25	Oost-VI	Geraardsbergen	Rondpunt RA	Zarlardingestraat		12:31:50	12:27:30	12:23:10
		Oost-VI	Geraardsbergen	RD	Hogeweg				
		Oost-VI	Geraardsbergen	RA	Verbondenstraat				
		Oost-VI	Geraardsbergen	RD	Burgstraat				
		Oost-VI	Geraardsbergen	LA	Pol Antheunisstraat				
		Oost-VI	Geraardsbergen	RA	Pol Antheunisstraat				
		Oost-VI	Geraardsbergen	RA	Pol Antheunisstraat				
		Oost-VI	Geraardsbergen	RD	Majoor Van Lierdelaan				
67,5	22,5	Oost-VI	Geraardsbergen	LA	Gaversstraat		12:35:45	12:31:15	12:26:45
		Oost-VI	Geraardsbergen	Bevoorradsingszone/wegwerpzone					
		Oost-VI	Geraardsbergen	LA	Guilleminlaan				
		Oost-VI	Geraardsbergen	RA	Gasthuisstraat				
		Oost-VI	Geraardsbergen	RA	Grotestraat				
		Oost-VI	Geraardsbergen	13 - Muur/Kapelmuur	1100m - av. 7,8% - max. 18,5%				
		Oost-VI	Geraardsbergen	RD (WAY-OUT)	Brugstraat				
70	20	Oost-VI	Geraardsbergen	RD	Markt		12:39:40	12:35:00	12:30:20
		Oost-VI	Geraardsbergen	LA	Vesten				
		Oost-VI	Geraardsbergen	Doortocht AANKOMST 4					
		Oost-VI	Geraardsbergen	LA	Vesten				
		Oost-VI	Geraardsbergen	RA	Oudenbergstraat				
		Oost-VI	Geraardsbergen	RD	Muur/Kapelmuur				
		Oost-VI	Geraardsbergen	TOP MUUR					
		Oost-VI	Geraardsbergen	RA	Oude Steenweg				
		Oost-VI	Geraardsbergen	LA	Zonnebloemstraat	Gevaarlijke afdaling			
		Oost-VI	Geraardsbergen		Zonnebloemstraat	Voorsorteren rechts			
		Oost-VI	Geraardsbergen	Rondpunt RD (WAY-IN)	Zonnebloemstraat				
72,5	17,5	Oost-VI	Geraardsbergen	LA	Astridlaan		12:43:35	12:38:45	12:33:55
		Oost-VI	Geraardsbergen	LA	Molendreef				
75	15	Oost-VI	Geraardsbergen	RA	Geraardsbergsestraat		12:47:30	12:42:30	12:37:30
		Oost-VI	Lierde	Bevoorradsingszone/wegwerpzone					
		Oost-VI	Lierde	RD	Kerkstraat				
		Oost-VI	Lierde	LA	Kruisstraat				
77,5	12,5	Oost-VI	Lierde	RD (WAY-OUT)	Pluimbreek		12:51:25	12:46:15	12:41:05
		Oost-VI	Lierde	RD	Oudenaardsestraat				
		Oost-VI	Brakel	RD	Molenstraat				
80	10	Oost-VI	Brakel	Rondpunt LA	Klaaie		12:55:20	12:50:00	12:44:40
		Oost-VI	Brakel	RD	Reepstraat				
		Oost-VI	Brakel	RD	Everbeekplaats				
		Oost-VI	Brakel	1 - Kassestraat	300 M				
		Oost-VI	Brakel	LA	Lessensestraat				
		Oost-VI	Geraardsbergen	LA (WAY-IN)	Rekestraat				
82,5	7,5	Oost-VI	Geraardsbergen	LA	Zarlardingeplein		12:59:15	12:53:45	12:48:15
		Oost-VI	Geraardsbergen	RA	Kanakkendries				
		Oost-VI	Geraardsbergen	RD	Zarlardingestraat				
		Oost-VI	Geraardsbergen	Rondpunt RA	Zarlardingestraat				
		Oost-VI	Geraardsbergen	RD	Hogeweg				
85	5	Oost-VI	Geraardsbergen	RA	Verbondenstraat		13:03:10	12:57:30	12:51:50
		Oost-VI	Geraardsbergen	RD	Burgstraat				
		Oost-VI	Geraardsbergen	LA	Pol Antheunisstraat				
		Oost-VI	Geraardsbergen	RA	Pol Antheunisstraat				
		Oost-VI	Geraardsbergen	RA	Pol Antheunisstraat				
		Oost-VI	Geraardsbergen	RD	Majoor Van Lierdelaan				
		Oost-VI	Geraardsbergen	LA	Gaversstraat				
		Oost-VI	Geraardsbergen	Bevoorradsingszone/wegwerpzone					
87,5	2,5	Oost-VI	Geraardsbergen	LA	Guilleminlaan		13:07:05	13:01:15	12:55:25
		Oost-VI	Geraardsbergen	RA	Gasthuisstraat				
		Oost-VI	Geraardsbergen	RA	Grotestraat				
		Oost-VI	Geraardsbergen	RD	Brugstraat				
		Oost-VI	Geraardsbergen	RD	Markt				
		Oost-VI	Geraardsbergen	LA	Vesten				
90	0	Oost-VI	Geraardsbergen	FINISH			13:11:00	13:05:00	12:59:00



**Jouw mobiliteitspartner in Ninove / G'bergen**



**DACIA**



**www.valckenier.be | 054 33 23 65**  
**Brakelsesteenweg 406, Ninove**

**Uw financiële partner in**  
**Geraardsbergen**



**Oudenaardsestraat 143**  
**054 39 00 00**

**beobank**  
U bent goed omringd

# TEAM MUURCLASSIC GERAARDSBERGEN

FASHION  
FOR CYCLING



Foto: Pixelrush.eu

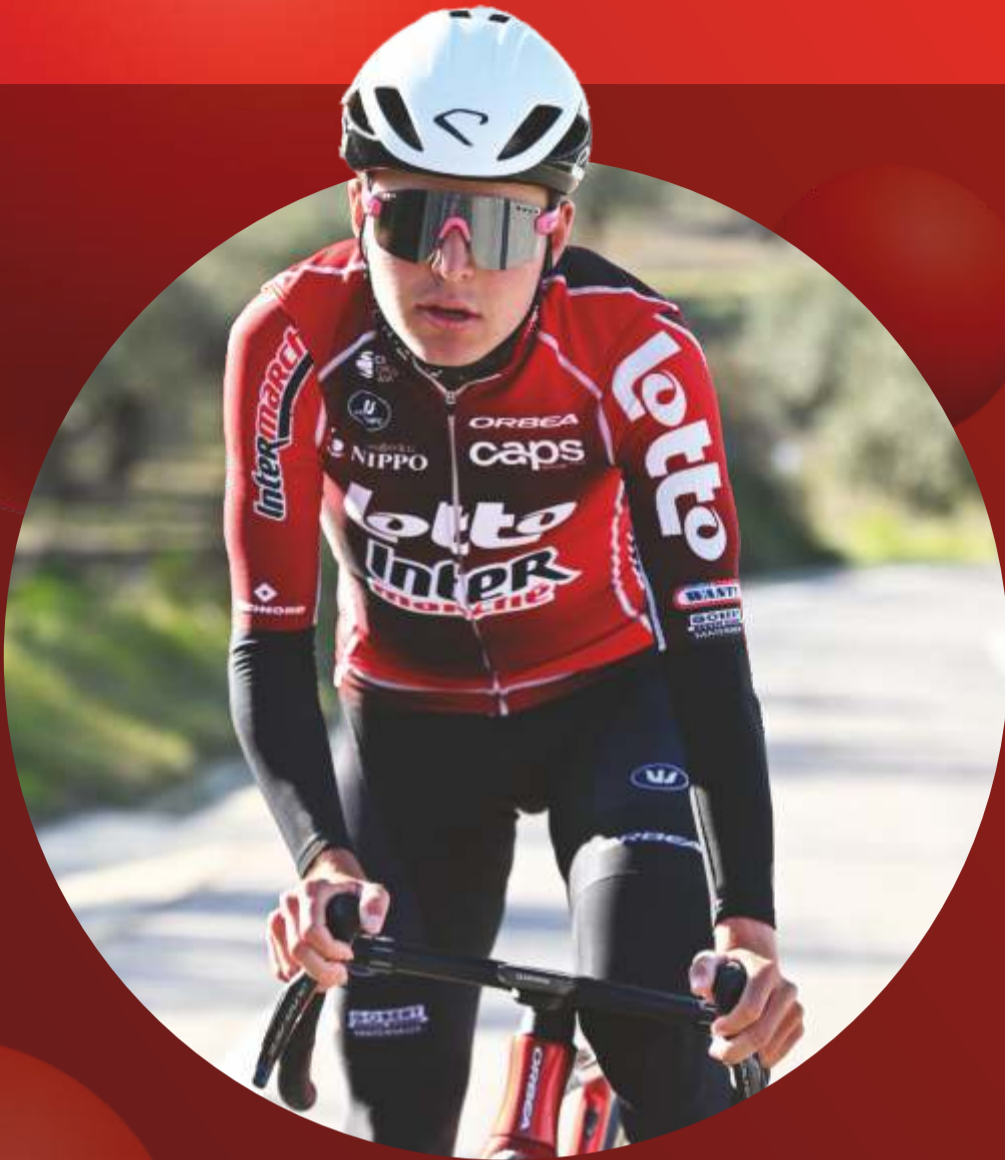
Voorzitter: **Jan Broodcoorens** / Koersdirecteur: **Guy Dobbelaere** / Veiligheidscoördinator: **Wouter Duhau**

Technisch management: **Jens Heyman** / **Tim Vidts** / **Tim De Tant** / **Jurgen De Smet**  
**Luc Herpelinck** / **Willy De Cocker** / **Steven Goddelie**

Hospitality: **Jan Borremans** / **Manu Lion** / **Bram De Geeter** / **Stephan De Prez**

Pers en communicatie: **Geert Pieraert** / **Peter Pieraert** / **Ilse Bekaert**

Logistieke ondersteuning: **Michael Nies** / **Vincent Deleenheer** / **Lieven Mangelinckx**



# TALENT GEZOCHT?

**En gevonden!**

Omdat het kan **Lotto**



8 unieke en betaalbare appartementen waar we op geen enkele manier inboeten aan kwaliteit of energie efficiëntie.

Dit kunnen we realiseren door onze jarenlange ervaring in bouw- en renovatieprojecten.

Prijzen starten vanaf **299.500€ excl.btw**

KDC Invest & Development is ontstaan vanuit KDC-projects die reeds jaren gekend staat als kwaliteitsmerk in en rond Geraardsbergen.

Persoonlijk contact en het nakomen van afspraken liggen aan de basis van ons jarenlange succes.

## LUMINA

komt uit het Italiaans en betekent licht.

In alle appartementen werd gezorgd voor een maximum aan natuurlijk licht.

## RESIDENTIE LUMINA



**Ligging project: Mijnwerkersstraat - Moerbeke**

Meergezinswoning met 8 luxe appartementen te Moerbeke

Zuidelijke oriëntatie

Centraal en rustige ligging

Hoge energie efficiëntie

Ruime ondergrondse parking

**KDC**  
Projects  
RENOVATIE-AFWERKING

contact@kdc-invest.be 0470 71 43 13  
Majoor Van Lierdelaan 38 - 9500 Geraardsbergen

A.S.Z. Campus Geraardsbergen  
Gasthuisstraat 4  
9500 Geraardsbergen  
054 43 21 11

Wedstrijdarts / Docteur: Dr. Kris Permentier - 0473 93 65 97

## Technische gegevens / Données techniques

- **Afstand: 90 km (2x beklimming oude Steenweg + 2x over de Muur + Kapel Muur)**
  - **Permanentie en ploegleidersvergadering, jury en uitslag: Sporthal De Veldmuis**
  - **Start en tekenen inschrijvingsblad: Sporthal De Veldmuis**
  - **Kleedkamers: Sporthal De Veldmuis**
  - **Parking ploegleiders / teambussen: Sporthal De Veldmuis + parking Lidl**
  - **Parking wedstrijdagens Voor: Sporthal De Veldmuis voor de kerk**
  
  - **Bevoorradingzone: Geraardsbergsestraat te Lierde**
  - **Wegwerpzone: Geraardsbergsestraat te Lierde en Gaverstraat te Geraardsbergen**
  - **Afleiding volgwagens: Brugstraat/Vredestraat**
  
  - **Aankomst: Vesten t.h.v. huisnummer 53**
  - **Huldigingspodium: Vesten**
  - **Fotofinish: Vesten (linkse kant bij het oprijden van de Vesten)**
  - **EHBO post : Vesten**
  - **Parking medewerkers: Beneden Vesten**
  
  - **Anti-dopingcontrole: Infokantoor toerisme Geraardsbergen, Markt z/n**
- 
- **Distance: 90 km (2x montée de l'Oude Steenweg + 2x par le Mur + Kapel Muur)**
  - **Permanence & réunion des directeurs sportifs, jury et résultats: Sporthal De Veldmuis**
  - **Départ & signature de la feuille d'inscription: Sporthal De Veldmuis**
  - **Vestiaires: Sporthal De Veldmuis**
  - **Parking directeurs sportifs / bus des équipes: Sporthal De Veldmuis + parking Lidl**
  - **Parking voitures de course – Avant : Sporthal De Veldmuis devant l'église**
  
  - **Zone de ravitaillement: Geraardsbergsestraat te Lierde**
  - **Zone de déchets : Geraardsbergsestraat a Lierde et Gaverstraat a Geraardsbergen**
  - **Déviation des véhicules suiveurs: Brugstraat/Vredestraat**
  
  - **Arrivée : Vesten, au niveau du numéro 53**
  - **Cérémonie protocolaire (podium) : Vesten**
  - **Photo-finish : Vesten (côté gauche en montant les Vesten)**
  - **Poste de premiers secours (secourisme) : Vesten**
  - **Parking pour le personnel / bénévoles : En bas des Vesten**
  
  - **Contrôle antidopage : Office du tourisme de Grammont, Markt s/n**



# APF

AUTOPARTS

GEGARANDEERD HET BESTE  
ADVIES

RUIME VOORRAAD & SNELLE  
LEVERING

100% 'EERSTE KEER JUIST'  
GARANTIE

LOGISTIEK OP MAAT VOOR  
KLANTEN OVER DE HELE WERELD

Samenwerken met APF?  
Neem dan nu contact met  
ons op!



Keistraat 3  
9620 Zottegem  
België

info@apfautoparts.be

+32 (0)92/74.87.00

www.apfautoparts.com



wonen is thuiskomen

www.meubelenlucas.be HAALTERT

# LOFT INTERIEUR

SAMEN CREËREN WE JOUW THUIS

www.loffinterieur.be | ROOSDAAL

MEUBLES - CUISINES  
**MERLIN**  
MEUBELN - KEUKENS



DEVIS GRATUIT - GRATIS OFFERTE



## STERKER OP DE FIETS.

Dankzij optimaal herstel.



ONTDEK  
HET GEHEIM





**MUUR** *Classic*  
GERAARDSBERGEN

LOGISTIEKE PARTNERS

**PHILIPS**  
**AMBILIGHT tv**



**RENAULT**  
**TRUCKS**

ANTOINE TRUCKS



**brandrebels.**

Your brand visuals.  
Made louder.



**GERAARDS**  
**BERGEN**





# ALTEBRA

FIRE PROTECTION



# waakt over het vuur van de koers.

Laat je passie branden.



brandrebels

Excellence in Fire Protection Solutions